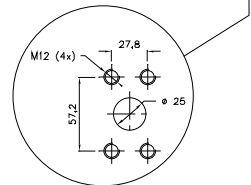
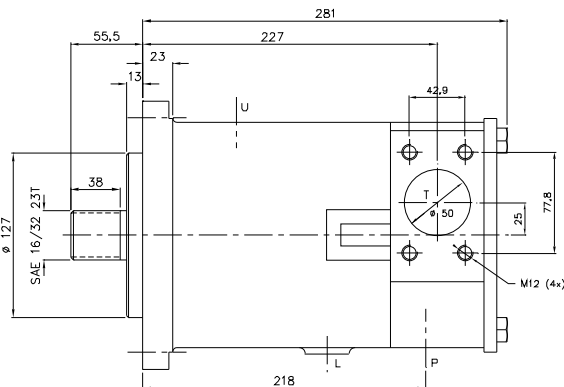
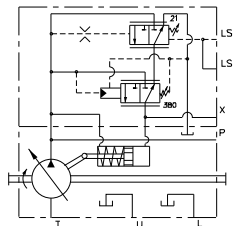


AANSLUITINGEN: HPR 105-02

P	SAE 1" 6000psi
T	SAE 2" 3000psi
L, U	M22 x 1,5
LS, X	M14 x 1,5



TECHNISCHE GEGEVENS:

slagvolume Vg:	105 cc/omw
toerental n max:	2300 omw/min
bedrijfsdruk p bedr:	250 bar
druk nominaal, p nom:	420 bar
druk max, p max:	500 bar
hulsdruk max:	1,5 bar
traagheidsmoment:	0,0144 kgm2
massa:	51 kg
draaimoment, Md (bij 420 bar en 105 cc):	702 Nm
draaimoment PTQ:	200 Nm
axiale asbelasting max:	2000 N
hulstemperatuur max:	90 °C



MOTRAC
Hydrauliek



Dambröek 2, 7223 DV Baak, 0575-448844
Postbus 24, 7200 AA Zutphen, fax 448822

REGLBARE POMP
HPR 105 - 02 DR/LS

WUJZINGEN VOORBEHOUDEN

H6203-01