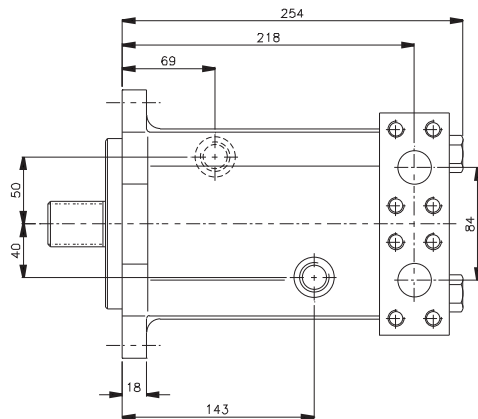
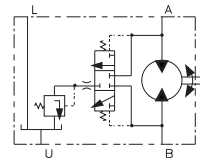


TECHNISCHE GEGEVENS:

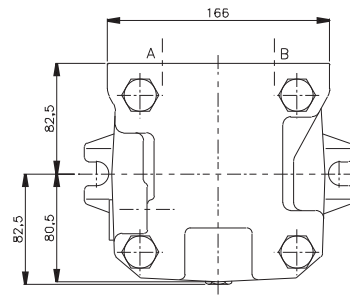
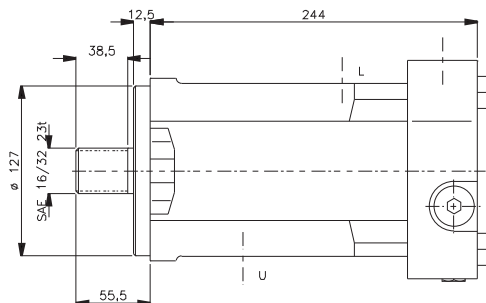
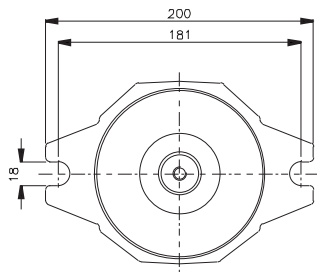
slagvolumet:	105 cc/omw
toerental max:	3500 omw/min
bedrijfsdruk:	250 bar
druk max:	420 bar
max. huïdruk:	1,5 bar
traagheidsmoment:	0,0144 kgm ²
massa:	32 kg
draaimoment:	702 Nm
insteldruk spoelïng:	5 of 10 bar
axiaalbelasting max:	2000 N
aanbouwïens:	SAE - C



AANSLUITINGEN: HMF 105-02	
A, B	SAE 1" (6000psi)
L, U	M22 x 1,5



Hogedruk op A, dan draairichting rechts.
Hogedruk op B, dan draairichting links.



294 805 5101



Dernbroek 2, 7223 DV Boek, 0575-448844
Postbus 24, 7200 AA Zutphen, fax 448822

KONSTANTMOTOR
HMF 105 - 02

WIJZIGINGEN VOORBEHOUDEN

H6083-04

03-19