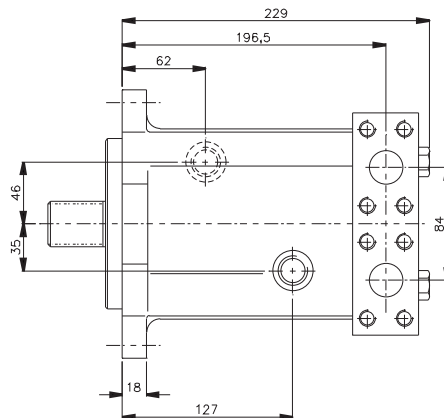
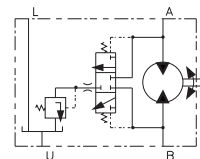


TECHNISCHE GEGEVENS:

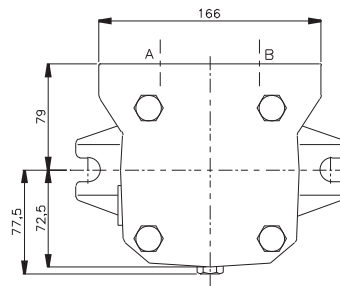
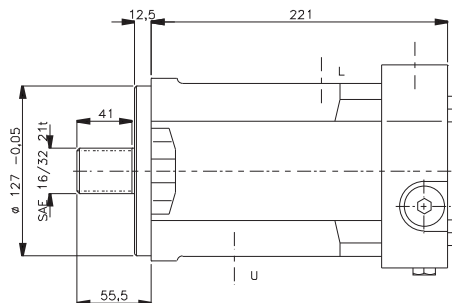
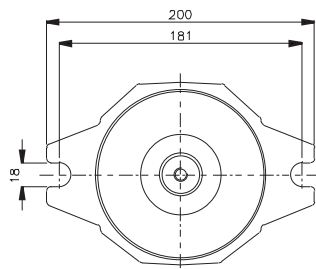
slagvolumie:	75,9 cc/cm ³
toerental max:	3800 omw/min
bedrijfsdruk:	250 bar
druk max:	420 bar
max. huïdruk:	1,5 bar
traagheidsmoment:	0,0079 kgm ²
massa:	25 kg
draaimoment:	507 Nm
insteldruk spoeling:	5 of 10 bar
axiaalbelasting max:	2000 N
aanbouwflens:	SAE - C



AANSLUITINGEN: HMF 75-02	
A, B	SAE 1" (6000psi)
L, U	M22 x 1,5



Hogedruk op A, dan draairichting rechts.
Hogedruk op B, dan draairichting links.



293 805 5101



Dorbroek 2, 7223 DV Boek, 0575-448844
Postbus 24, 7200 AA Zutphen, Tex 448822

KONSTANTMOTOR
HMF 75 - 02

WIJZIGINGEN VOORBEHOUDEN

H6083-03