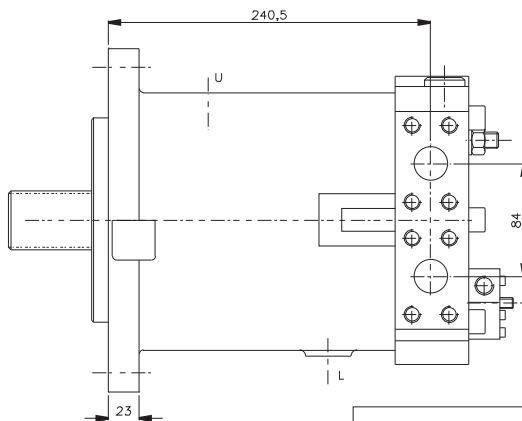
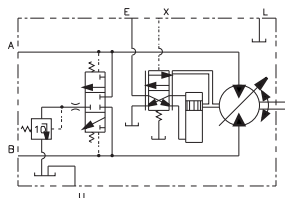


AANSLUITINGEN: HMV 135-02 H2	
A, B	SAE 1" (6000psi)
L, U	M22 x 1,5
E, X	M14 x 1,5



TECHNISCHE GEGEVENS:

slagvolume max, Vg max:	135,6 cc/omw
slagvolume min, Vg min:	43,8 cc/omw
toerental max (bij Vg max):	3000 omw/min
toerental max (bij Vg min):	3700 omw/min
bedrijfdruck, p bedr:	250 bar
druck nominaal, p nom:	420 bar
druck max, p max:	500 bar
huisdruck max:	1,5 bar
traagheidsmoment:	0,0215 kgm ²
massa:	56 kg
draaimoment, Md (bij p max en Vg max):	907 Nm
insteldruk spaelief:	5 of 10 bar
axiale asbelasting max:	2000 N
huistemperatuur max:	90 °C

Oleedruk op A, dan draairichting links.
Oleedruk op B, dan draairichting rechts.



Dambroek 2, 7223 DV Boek, 0575-448844
Postbus 24, 7200 AA Zutphen, fax 448822

VERSTELBARE MOTOR
HMV135 - 02 H2 (FTC)

WIJZIGINGEN VOORBEHOUDEN

H6181-01