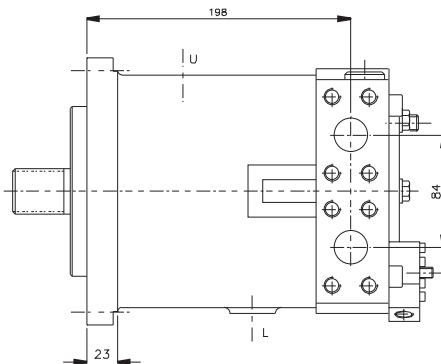
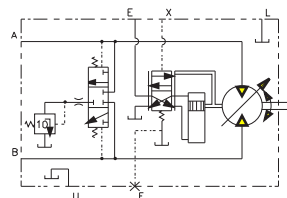


AANSLUITINGEN:	HMV 75-02 H1
A, B	SAE 1" (6000psi)
L, U	M22 x 1,5
E, X	M14 x 1,5



Oliefdruk intrede bij A, dan draairichting rechts.
Oliefdruk intrede bij B, dan draairichting links.

TECHNISCHE GEGEVENS:

slogvolume max, Vg max:	75,9 cc/omw
slogvolume min, Vg min:	22 cc/omw
toerental max (bij Vg max):	3700 omw/min
toerental max (bij Vg min):	4600 omw/min
bedrijfsl druk, p bedr:	250 bar
druk nominaal, p nom:	420 bar
druk max, p max:	500 bar
huiskdruk max:	1,5 bar
traagheidsmoment:	0,0079 kgm ²
massa:	36 kg
draaimoment, Md (bij p nom. en Vg max):	507 Nm
insteldruk spoeling:	5 of 10 bar
oriële oasbelasting max:	2000 N
huistemperatuur max:	90 °C
stuurdruk:	8-14 bar



Dombroek 2, 7223 DV Boak, 0575-448844
Postbus 24, 7200 AA Zutphen, fax 448822

VERSTELBARE MOTOR
HMV75 - 02 H1 (FTC)

WUJZINGEN VOORBEHOUDEN

H6127-01