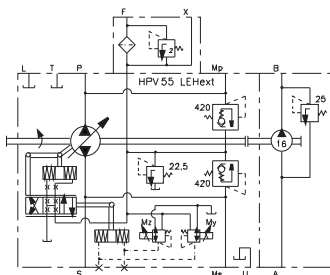


Stroom op My geeft werkdruk in S
Stroom op Mz geeft werkdruk in P



TECHNISCHE GEGEVENS:

slagvolume hoofdpomp qmax: 54,8 cc/omw
toerental n max.: 3500 min-1
draaimoment M max.: 343 Nm
bedrijfsdruk p: 250 bar
max. druk pmax: 420 bar
max. temperatuur: 90 °C
traagheidsmoment I: ... kgm2
max. axiaalbelasting: 2000 N
slagvolume voedingspomp: 16 cc/omw
bedrijfsdruk voedingspomp: 25 bar
max. draaimoment PTO: 50 Nm

AANSLUITINGEN

P, S	SAE 3/4" 6000psi
L, U, T	M22 x 1,5
F	M22 x 1,5
Ms, Mp	M14 x 1,5
X	M14 x 1,5
Y, Z	M14 x 1,5
A, B	M26 x 1,5



MOTRAC *Line* **HP**
Hydrauliek IMPORTEUR LID

Dambroek 2, 7223 DV Baak, 0575-448844
Postbus 24, 7200 AA Zutphen, fax 448822

VERSTELBARE POMP
HPV 55 LEH ext

WIJZIGINGEN VOORBEHOUDEN

H6147-02